

# UT-mate

## 学生用 利用の手引き

2008.10 全学版

この手引きは、「UT-mate」の利用について、一般的な  
利用方法を示したものです。  
学部・研究科（教育部）によっては、一部利用できない  
機能がある場合があります。



## 目 次

<b>1 . UT-mate について</b>	
UT-mate について.....	2
UT-mate で利用可能な機能.....	2
<b>2 . Web ブラウザの設定</b>	
UT-mate を利用するための Web ブラウザの設定.....	3
<b>3 . システムの起動とログイン・ログアウト</b>	
UT-mate へのログイン .....	1 2
タイムアウトについて.....	1 3
UT-mate のログアウト.....	1 3
<b>4 . 学籍</b>	
住所等変更入力.....	1 4
使用できない文字・記号について.....	1 5
<b>5 . 履修</b>	
履修登録期間.....	1 6
履修登録についての注意事項 .....	1 6
履修登録方法.....	1 6
履修登録の確認および完了 .....	2 2
履修登録の削除.....	2 3
<b>6 . 成績</b>	
履修成績照会.....	2 4
単位修得状況照会.....	2 5
<b>7 . 掲示</b>	
掲示機能について.....	2 6
<b>8 . シラバス</b>	
シラバス参照.....	2 7
工学部・工学系研究科のシラバス参照.....	2 8





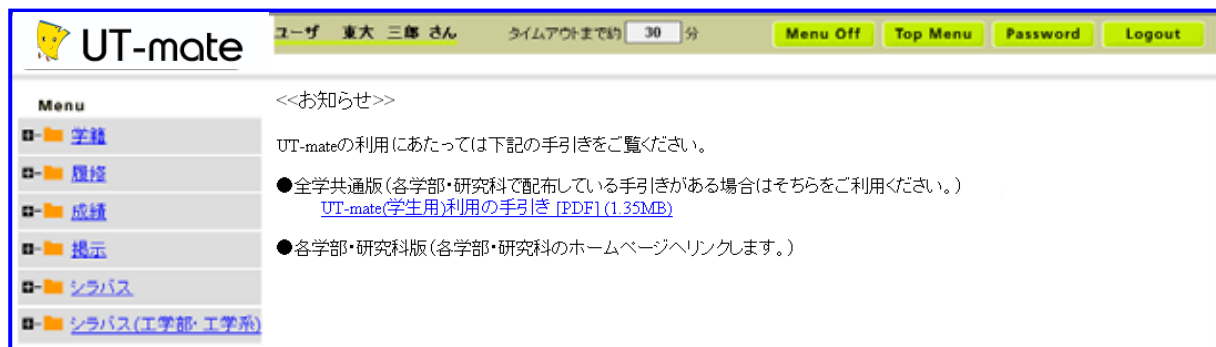
## 1. UT-mate について

### UT-mate について

「UT-mate」は、学部後期課程・大学院共通の Web システムです。  
 2007 年 10 月から並行（試行）稼働し、2008 年 4 月から全学で本稼働しています。  
 東京大学の学部後期課程・大学院の学生であれば、学内や自宅の PC からアクセスできます。  
 履修登録の手続きや成績の確認を、Web 上で行うことになります。  
 なお、教養学部前期課程のシステム（UTask-Web）と似ていますが、操作方法等が異なる場合がありますので、注意してください。

### UT-mate で利用可能な機能

UT-mate では以下の機能が利用できます。



	機 能	入 力	参 照
学 籍	住所等変更入力		
履 修	履修登録		
成 績	履修成績照会		
	単位修得状況照会		
掲 示	閲覧		
シラバス	閲覧		





## 2 . Web ブラウザの設定

### UT-mate を利用するための Web ブラウザの設定

UT-mate を利用するためには、Web ブラウザを以下のように設定する必要があります。(初期設定を変更していなければ、設定を変更する必要はありません。)

- Cookie の受け入れを許可する
- JAVA スクリプトを有効にする
- ページの自動読み込みを有効にする

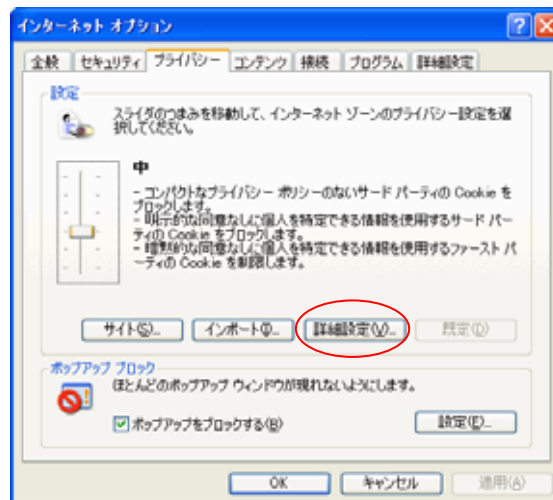
以下に、推奨する Web ブラウザ(Windows 版 Internet Explorer6・7、Netscape7.1、Firefox、Mac 版 Netscape7.1、Firefox、Safari)における上記設定の方法を説明します。

現在、上記以外のブラウザの動作確認はできていません。

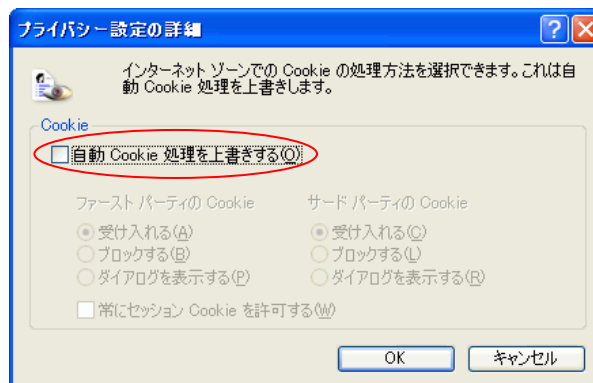
#### (1) Windows [Internet Explorer6・7]

##### Cookie の受け入れを許可する

- 1) メニューバーの「ツール」 「インターネットオプション」を選択してから「プライバシータグ」をクリックすると下画面が表示されるので【詳細設定】をクリックします。



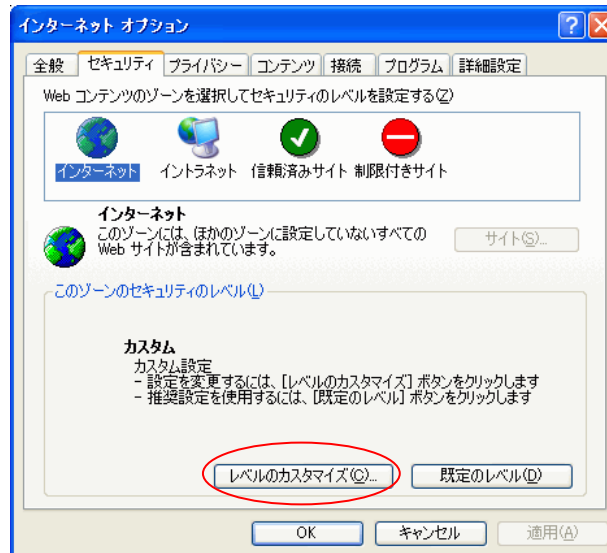
- 2) 「自動 Cookie 処理を上書きする」のチェックボックスのチェックが外れていることを確認して【OK】をクリックします。(下画面)



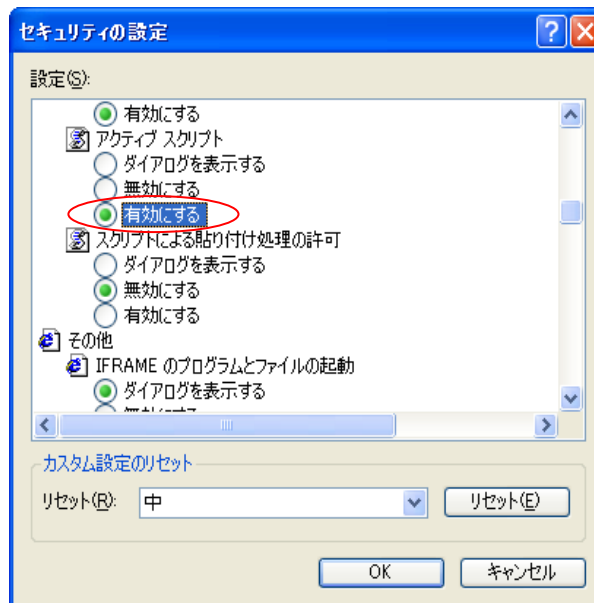


## JAVA スクリプトを有効にする

- 1) 「ツール」 「インターネットオプション」を選択してからセキュリティタグをクリックすると下画面が表示されるので【レベルのカスタマイズ】をクリックします。



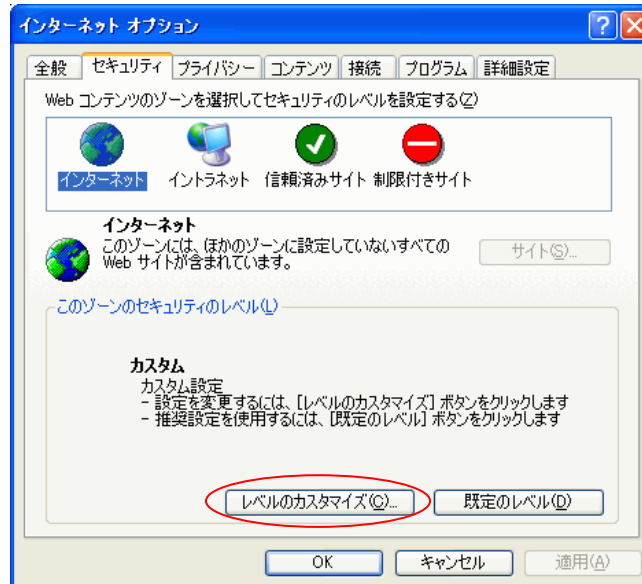
- 2) アクティブスクリプトを「有効にする」を選択してから【OK】をクリックします。



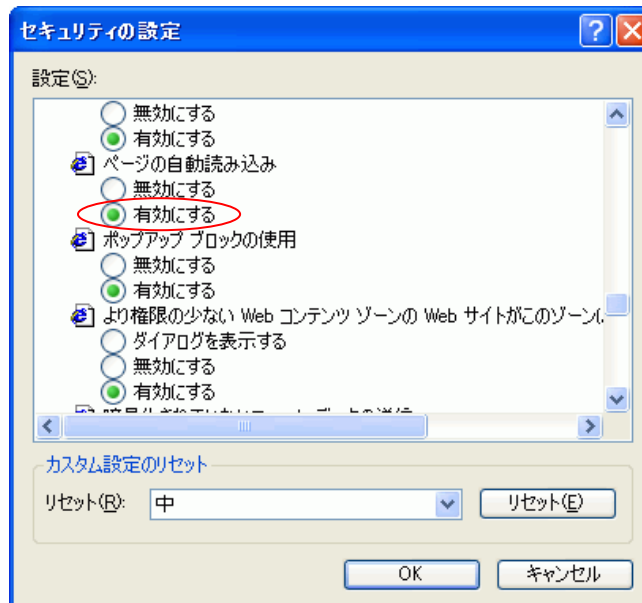


### ページの自動読み込みを有効にする

- 1) 「ツール」 「インターネットオプション」を選択してからセキュリティタグをクリックすると下画面が表示されるので【レベルのカスタマイズ】をクリックします。



- 2) ページの自動読み込みを「有効にする」を選択してから【OK】をクリックします。

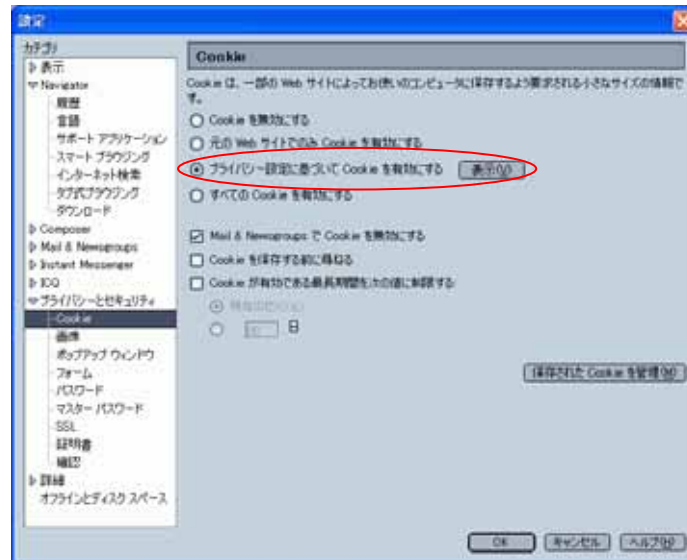




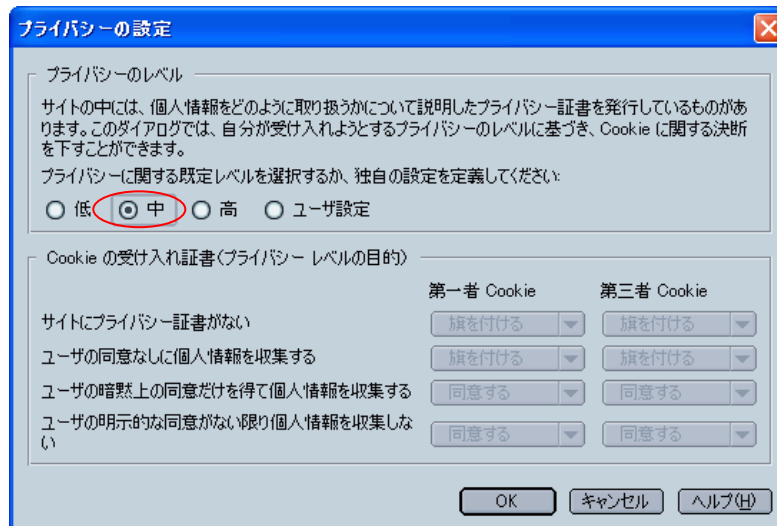
## (2) Windows [ Netscape7.1 ]

### Cookie の受け入れを許可する

- 1) メニューバーの「編集」「設定」を選択してから「プライバシーとセキュリティ」をダブルクリックし、Cookie をクリックすると下画面が表示されるので、「プライバシー設定に基づいて Cookie を有効にする」を選択してから【表示】をクリックします。

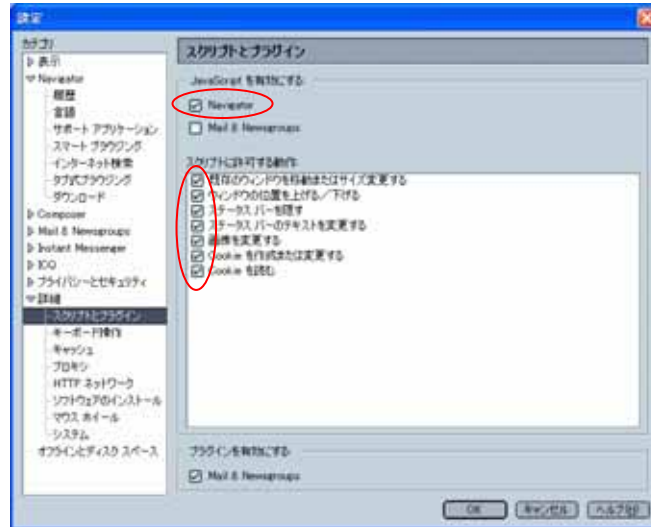


- 2) プライバシーのレベルが「中」になっていることを確認してから、【OK】をクリックします。



### JAVA スクリプトを有効にする

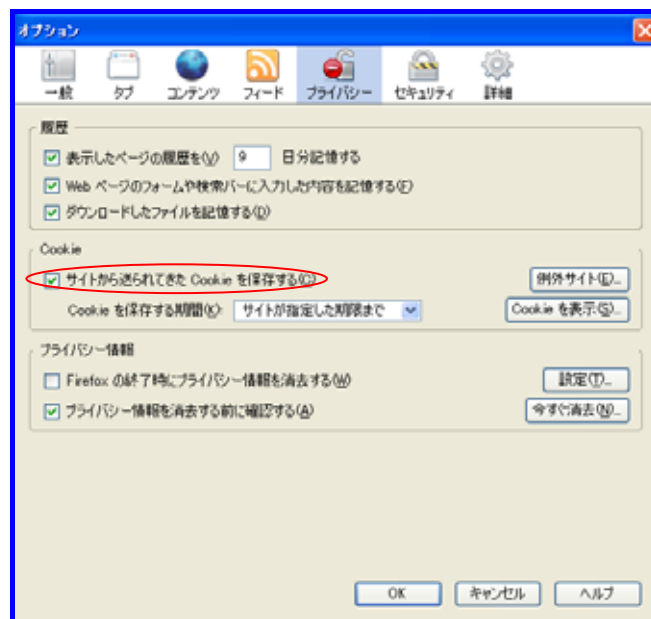
- 1) 「編集」「設定」を選択してから「詳細」をダブルクリックし、「スクリプトとプラグイン」をクリックすると下画面が表示されるので、「Navigator」を選択してからスクリプトに許可する動作の全てのチェックボックスにチェックが入っている事を確認してから【OK】をクリックします。



### (3) Windows [ Firefox ]

#### Cookie の受け入れを許可する

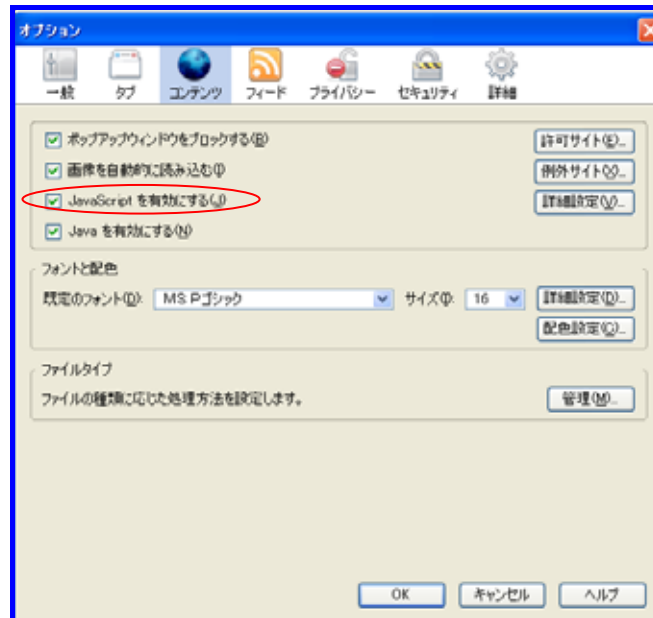
- 1) メニューバーの「ツール」 「オプション」を選択してから「プライバシー」をクリックすると下画面が表示されるので「サイトから送られてきた Cookie を保存する」を選択してから【OK】をクリックします。





### JAVA スクリプトを有効にする

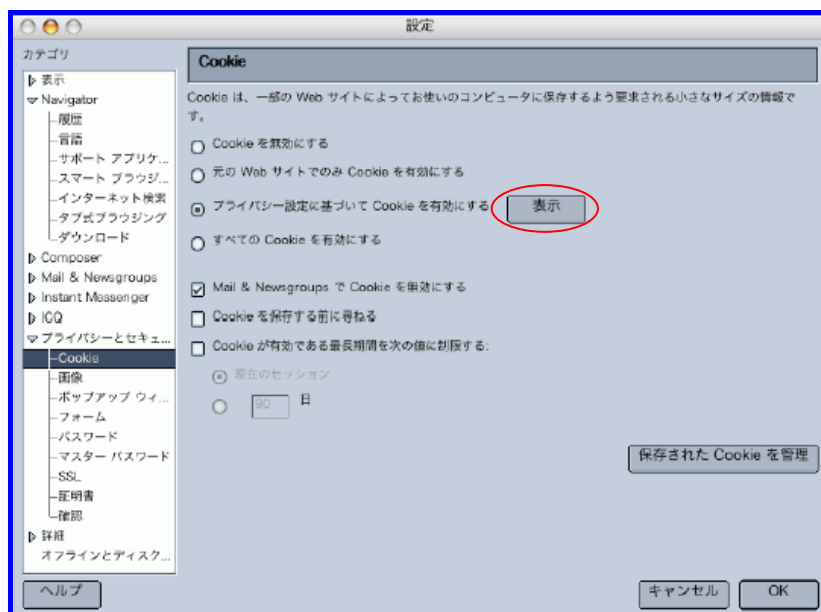
- 1) メニューバーの「ツール」 「オプション」を選択してから「コンテンツ」をクリックすると下画面が表示されるので「JavaScript を有効にする」を選択してから【OK】をクリックします。



### (4) MAC [ Netscape7.1 ]

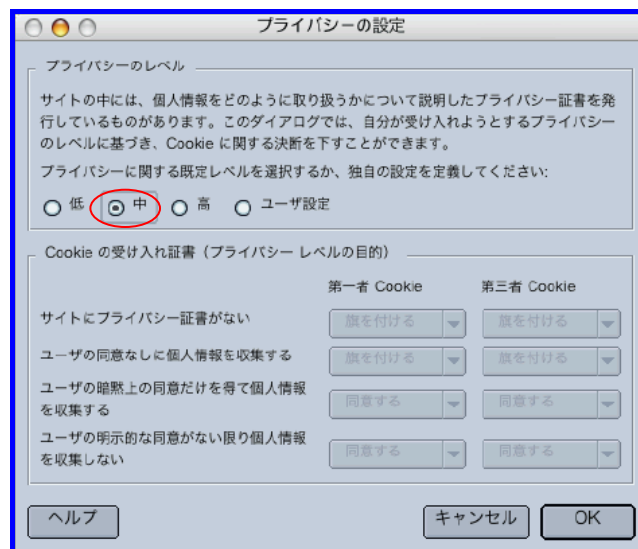
#### Cookie の受け入れを許可する

- 1) 「Netscape」 「環境設定」を選択してから「プライバシーとセキュリティ」をダブルクリックし、Cookie をクリックすると下画面が表示されるので、「プライバシー設定に基づいて Cookie を有効にする」を選択してから【表示】をクリックします。



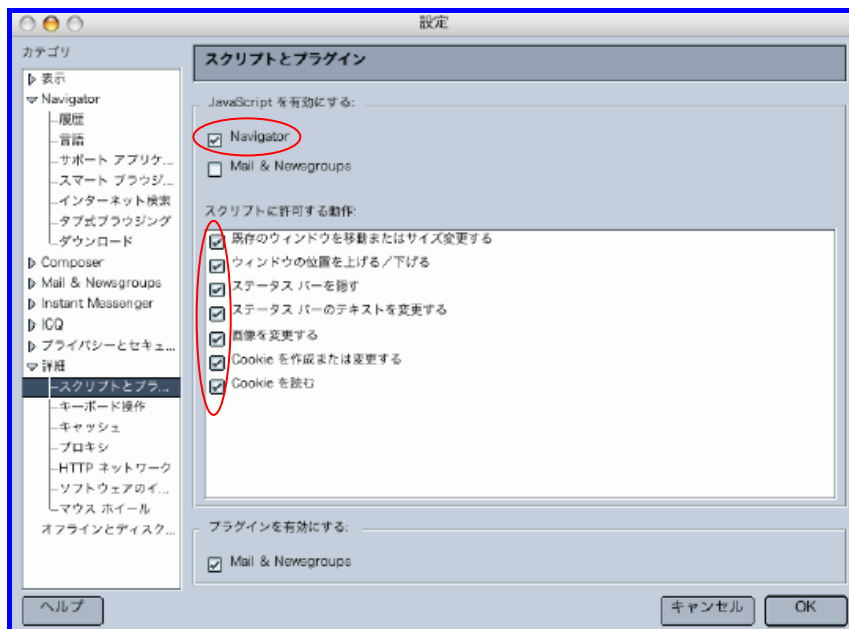


- 2) プライバシーのレベルが「中」になっていることを確認してから、【OK】をクリックします。



### JAVA スクリプトを有効にする

- 1) 「Netscape」 「環境設定」を選択してから「詳細」をダブルクリックし、「スクリプトとプラグイン」をクリックすると下画面が表示されるので、「Navigator」を選択してからスクリプトに許可する動作の全てのチェックボックスにチェックが入っている事を確認してから【OK】をクリックします。

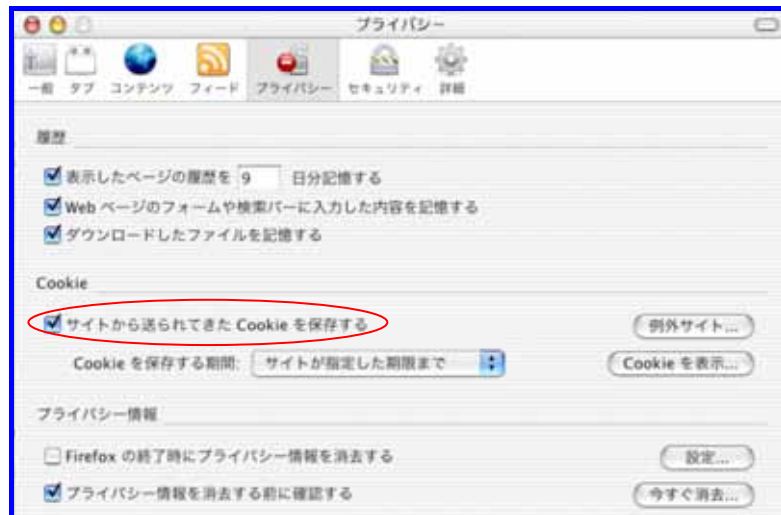




## (5) MAC [ Firefox ]

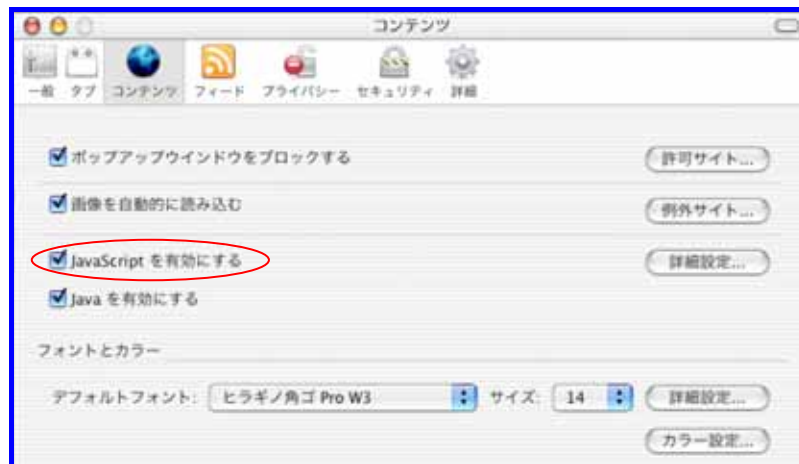
### Cookie の受け入れを許可する

- 1) 「Firefox」 「環境設定」を選択してから「プライバシー」をクリックすると下画面が表示されるので「サイトから送られてきた Cookie を保存する」を選択します。



### JAVA スクリプトを有効にする

- 1) 「Firefox」 「環境設定」を選択してから「プライバシー」をクリックすると下画面が表示されるので「JavaScript を有効にする」を選択します。



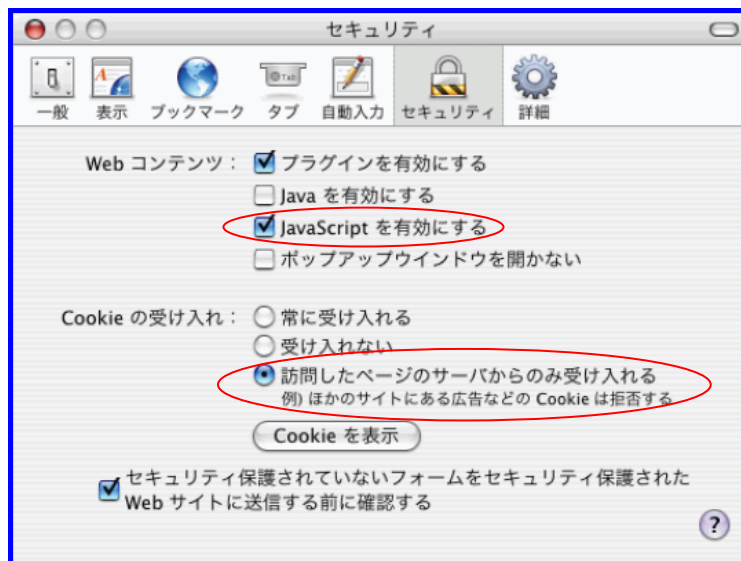


(6) MAC [ Safari ]

Cookie の受け入れを許可する

JAVA スクリプトを有効にする

- 1) 「Safari」 「環境設定」を選択してから「セキュリティ」をクリックすると下画面が表示されるので、Web コンテンツの「JavaScript を有効にする」のチェックボックスと Cookie の受け入れの「訪問したページのサーバからのみ受け入れる」のオプションボタンを選択してください。





### 3. システムの起動とログイン・ログアウト

#### UT-mate へのログイン

UT-mate には、以下の手順によりアクセスします。

(1) Web ブラウザを起動してください。

(2) 下記URLを入力してください。

<https://ut-gakumu.adm.u-tokyo.ac.jp/websys/campus>

(3) ログイン画面が表示されます。

ユーザ名・パスワードを入力してください。

ユーザ名・初期パスワードは、自分の所属する学部・研究科等から配付される「パスワード通知書」で確認してください。

初期パスワードは、最初にログインする際に使用します。初期パスワードでログインすると、パスワードの変更を求められるので、必ず任意のパスワードに変更してください。

なお、変更後のパスワードは、各自が責任を持って管理してください。

ユーザ名とパスワードを入力してログインボタンを押してください。

ユーザ名:

パスワード:

ログイン      クリア

April 1, 2008 UT-mate / The University of Tokyo

パスワードを忘れてしまった場合は、自分の所属する学部・研究科（教育部）等の教務担当の窓口にお問い合わせください。



## タイムアウトについて

UT-mate では、画面上の操作（保存やメニューをクリックするなど）を行わない状態が30分間続いた場合、セキュリティ確保のため自動的にセッションが切れ、タイムアウトとなります（同一画面で入力が続けていても、保存をしない場合はタイムアウトまでの残り時間は減っていきます）。

タイムアウト以前の情報は、登録等をしていない場合には保存されません。

ログインした状態のまま席を外したり、画面を複数立ち上げたりすることは、タイムアウトの原因となりますので、注意してください。

画面の上部に残り時間が示されているので、確認しながら作業を行ってください。

なお、タイムアウトまでの残り時間が5分程度になると、下記のお知らせ画面が表示されます。

<タイムアウトのお知らせ>

タイムアウトまでの残り時間が少なくなっています。  
引き続き利用する場合、一旦保存する・メニューをクリックするなどの操作を行ってください。  
残り時間はメイン画面の上部で確認できます。  
誤差が生じますので、目安として確認し余裕をもって操作を行ってください。

## UT-mate のログアウト

UT-mate の使用を終了する場合、以下の方法で必ずログアウトしてください。

- (1) 画面右上の【Logout】をクリックしてください。

The screenshot shows the UT-mate interface. At the top right, there are buttons for 'Menu Off', 'Top Menu', 'Password', and 'Logout'. The 'Logout' button is circled in red. Below the buttons, there is a notification area with the text: '<<お知らせ>> UT-mateの利用にあたっては下記の手引きをご覧ください。 ●全学共通版(各学部・研究科で配布している手引きがある場合はそちらをご利用ください。) UT-mate(学生用)利用の手引き [PDF] (1.35MB) ●各学部・研究科版(各学部・研究科のホームページへリンクします。)'

- (2) ログアウト完了画面になるので、【ブラウザを閉じる】をクリックして Web ブラウザを閉じてください。

ログアウトしました。

ブラウザを閉じてください。

[下のボタンまたは、右上の×をマウスでクリックしてください]



## 4. 学籍

### 住所等変更入力

住所等の変更があった場合に、入力（修正）してください。

(1) 「学籍」「住所等変更入力」を選択します。

UT-mate ユーザ 東大 三郎 さん タイムアウトまで約 30 分 Menu Off Top Menu Password Logout

Menu

- 学籍
- 住所等変更入力**
- 履修
- 成績
- 掲示
- シラバス
- シラバス(工学部・工学系)

<<お知らせ>>

UT-mateの利用にあたっては下記の手引きをご覧ください。

- 全学共通版(各学部・研究科で配布している手引きがある場合はそちらをご利用ください。)  
[UT-mate\(学生用\)利用の手引き \[PDF\] \(1.35MB\)](#)
- 各学部・研究科版(各学部・研究科のホームページへリンクします。)

PDF形式のファイルをご覧になるためには、アドビリーダー(Adobe Reader)が必要です。  
お持ちでない方は、[アドビシステムズ株式会社](#)のサイトから最新版をダウンロードしてご利用ください。(無償)

(2) 「住所等変更入力」画面で情報の入力および修正を行い、最後に【登録】をクリックしてください。

ここに入力された情報に基づき、東京大学からの連絡を行う場合がありますので、住所や連絡先の変更があった場合には、最新の情報に更新しておいてください。

UT-mate ユーザ 東大 三郎 さん タイムアウトまで約 30 分 Menu Off Top Menu Password Logout

住所等変更入力

★★ 現住所、電話番号、携帯電話番号を修正できます。★★

修正後に登録ボタンを押してください。

所属	理想学部理想基礎科学科	学籍番号	Z1070003
氏名	東大 三郎	学年	3年次

現住所

郵便番号	123-4567	都道府県	東京都
住所	文京区本郷7-3-1		
住居区分	自宅	電話番号区分	自宅
電話番号	03-5841-0000	携帯電話番号	090-0000-0000
e-mail1			
e-mail2			

**登録** クリア



**使用できない文字・記号について**

住所等の入力の際、次頁の文字・記号は使用できないので注意してください。

特に、住所や電話番号で「-」(ハイフン)を使用する場合、全角は使用できないので、半角で入力してください。

なお、住所等にローマ数字を使用する必要がある場合は、ローマ字(半角)の「I(アイ)」や「X(エックス)」を組み合わせるように入力してください。

①	②	③	④	⑤	⑥	⑦	⑧	⑨	⑩	⑪	⑫	⑬	⑭	⑮	⑯
⑰	⑱	⑲	⑳	I	II	III	IV	V	VI	VII	VIII	IX	X		ミリ
キロ	センチ	メートル	グラム	トン	アル	ヘクタール	リットル	ワット	カロ	ドル	セント	パーセント	ミリ	センチ	mm
cm	km	mg	kg	cc	m <sup>2</sup>									平成	
”	”	No.	KK.	TEL	Ⓢ	Ⓜ	Ⓣ	Ⓛ	Ⓡ	(株)	(有)	(代)	明治	大正	昭和
≡	≡	∫	φ	Σ	√	⊥	∠	└	△	∴	∩	∪			
i	ii	iii	iv	v	vi	vii	viii	ix	x	I	II	III	IV	V	VI
VII	VIII	IX	X	ㄱ	¡	'	”	(株)	No.	TEL	∴				

—
／
～
…
—
¥
¢
£
└



## 5 . 履修

### 履修登録期間

自分の所属する学部・研究科(教育部)等で決められている履修登録期間内に、履修科目の登録を行ってください。

所属する学部・研究科(教育部)科目の履修登録ができる期間と、他学部・他研究科(教育部)の科目の履修登録ができる期間は異なる場合があります。

履修登録期間外は、履修登録状況の参照のみ可能です。

### 履修登録についての注意事項

(1) UT-mate では、夏学期の履修登録期間には夏学期・通年の科目が登録でき、冬学期の履修登録期間には冬学期の科目が登録できます。

一部の学部・研究科(教育部)では、冬学期の履修登録期間に通年科目の履修登録ができる場合があります。

(2) 学部・研究科(教育部)によっては、所定用紙による履修科目の届出などの手続きが必要な場合がありますので、各学部・研究科(教育部)の方法により手続きを行ってください。

(3) 履修が義務づけられている必修科目であっても、UT-mate での履修登録が必要です。

(4) UT-mate で使用する「時間割コード」は、原則として各学部・研究科(教育部)の「科目番号」と同じです。

### 履修登録方法

「履修」「履修登録」を選択します。

The screenshot shows the UT-mate web application interface. At the top, there is a navigation bar with 'Menu Off', 'Top Menu', 'Password', and 'Logout' links. A left sidebar contains a 'Menu' with options like '学籍', '履修', '履修登録', '成績', '退学', 'シラバス', and 'シラバス(実学館・実学系)'. The '履修登録' option is highlighted with a red circle. The main content area shows the '履修登録' page for user '夏大 三郎 さん'. It includes fields for '氏名', '所属', '学籍番号', '学年', '年度・学期', and '履修登録期間'. Below this is a table with columns for '夏学期' and '冬学期', and rows for subjects like '1理', '2理', '3理', '4理', and '5理'. Each cell in the table contains a blue link labeled '履修済' (Registered). At the bottom, there is a table for '履修済科目' with columns for '曜日', '時間', '時間割コード', '開講科目名', and '担当教員名'.



(1) 履修登録の方法A・・・一覧形式での履修登録

複数の科目を同時に登録することができます。

また、同じ曜日・時限に2つ以上の科目(学期の前半に開講される科目と後半に開講される科目など)を履修する場合、集中講義や卒業論文などの特定の曜日・時限が決まっている科目を履修する場合には、この方法での登録が便利です。

画面右上の【一覧形式での履修登録へ】をクリックしてください。

夏学期	冬学期	集中講義を登録			
月曜日	火曜日	水曜日	木曜日	金曜日	
未登録	未登録	未登録	未登録	未登録	
1限					

検索条件画面が開きます。

まず、「大学・大学院の別」で、『大学』(学部)か『大学院』かを選択します。

(学部学生は『大学院』の科目は履修できません。)

続いて、「学部・研究科」で、履修したい科目を開講している学部・研究科名を選択します。

その他に条件があれば選択し、【検索】をクリックしてください。

(すべての条件を指定しなくても検索は可能ですが、「大学・大学院の別」と「学部・研究科」は必ず指定してください。)

他学部・他研究科科目を履修する際などは、「学科」は『指示しない』を選択し、「所属検索方法」は『指定した所属以下全てから検索』を選択すると、指定した学部・研究科で該当する科目をすべて検索することができます。

検索条件

大学・大学院の別: 大学

学部・研究科: 理想学部

学科: 指示しない

所属検索方法:  指定した所属のみ検索  指定した所属以下全てから検索

対象学年: 3年

曜日・時限: 火曜日 2限

検索



表示された検索結果（時間割の一覧）から、履修したい科目の選択欄をチェック（曜日・時限が重複していなければ複数の科目の選択が可能）し、【登録】をクリックしてください。エラーがなければ、選択した科目が履修登録されます。

履修登録

氏名: 東大 三郎 | 学籍番号: Z1070003  
 所属: 理想学部理想基礎科学科 | 学年: 3年  
 年度・学期: 2008年度夏学期 | 履修登録期間: 開始: 2008/03/23 00:00 終了: 2008/04/10 23:59 | 件数: 0件

履修登録なし | [時間割形式での履修登録へ](#)

検索条件を入力して、「検索」ボタンを押してください

検索条件: 大学・大学院の別: 大学 | 教職科目のみ   
 学部・研究科: 理想学部 |  
 学科: 指定しない |  
 所属授業方法:  指定した所属のみ検索  指定した所属以下全てから検索  
 対象学年: 3年 | ソート順: 時間割コード順 | 検索  
 曜日・時限: 火曜日 | 2限

検索結果から履修登録する時間割を選択して、「登録」ボタンを押してください | 全選択 | クリア

選択	時間割コード	曜日・時限	科目名	科目名(英字)
<input checked="" type="checkbox"/>	Z11002	火2限	理想学基礎論	
<input checked="" type="checkbox"/>	Z11003	火2限	理想文学基礎論	

登録

同じ曜日・時限に2つ以上の科目（学期の前半に開講される科目と後半に開講される科目など）を履修する場合、 の選択の際に当該科目をチェックすれば、同時に登録することができます。

画面上的表示は、1科目が時間割表の該当曜日・時限に、その他の科目は時間割表の下にある「集中講義など」欄に表示されます。

	夏学期				冬学期	集中講義を登録
	月曜日	火曜日	水曜日	木曜日	金曜日	
1限	未登録	未登録	未登録	未登録	未登録	
2限	未登録	Z11002 理想学基礎論 戸田 忠昌	未登録	未登録	未登録	
3限	未登録	未登録	未登録	未登録	未登録	
4限	未登録	未登録	未登録	未登録	未登録	
5限	未登録	未登録	未登録	未登録	未登録	

集中講義など | [集中講義を登録](#)

曜日	時限	時間割コード	開講科目名	担当教員名
火曜日	2限	Z11002	理想文学基礎論	松平 信之



履修エラーがある場合は、下の画面のような表示が出ます。  
内容を確認して、科目の選択をやり直してください。

**履修登録**

履修登録エラーです 内容を確認して下さい

曜日・時限が重複しています。(9)

---

この時間割は登録できません

「履修登録画面に戻る」ボタンで前の画面へ戻して下さい

## (2) 履修登録の方法B・・・曜日・時限(コマ)ごとの履修登録

時間割画面から、該当曜日・時限ごとに登録します。

履修したい科目があらかじめ決まっている(時間割コードがわかっている)場合、その曜日・時限に開講されている科目の中から履修科目を選びたい場合には、この方法での登録が便利です。

時間割表の【未登録】をクリックしてください。

**Menu**

- 学籍
- 履修
- 履修登録
- 成績
- 掲示
- シラバス
- シラバス(工学部・工学系)

**履修登録**

氏名	東大 三郎	学籍番号	Z1070003
所属	理想学部理想基礎科学科	学年	3年
年度・学期	2008年度夏学期	履修登録期間	開始:2008/03/25 00:00 終了:2008/04/10 23:59
件数	0件		

[一覧形式での履修登録へ](#)

	夏学期	冬学期	集中講義を登録			
	月曜日	火曜日	水曜日	木曜日	金曜日	
1限	未登録	未登録	未登録	未登録	未登録	
2限	未登録	未登録	未登録	未登録	未登録	
3限	未登録	未登録	未登録	未登録	未登録	

時間割コードを入力し、【登録】をクリックしてください。

**Menu**

- 学籍
- 履修
- 履修登録
- 成績
- 掲示
- シラバス
- シラバス(工学部・工学系)

**履修登録<時間割入力>**

履修登録する時間割を入力してください

曜日	火曜日
時限	2限
時間割コード	Z11002

コード入力表

A	B	C	D	E	F	G	7	8	9
H	I	J	K	L	M	N	4	5	6
O	P	Q	R	S	T	U	1	2	3
V	W	X	Y	Z					

不明の場合は[時間割検索](#)で検索できます。



時間割表に反映されます。

	夏学期	冬学期	集中講義を登録		
	月曜日	火曜日	水曜日	木曜日	金曜日
1限	未登録	未登録	未登録	未登録	未登録
2限	未登録	<div style="border: 1px solid red; border-radius: 50%; padding: 2px;">           211002 理想学基礎論 戸田 忠昌         </div>	未登録	未登録	未登録
3限	未登録	未登録	未登録	未登録	未登録

時間割コードがわからない場合、【時間割検索】をクリックしてください。

Menu

- 学籍
- 履修
  - 履修登録
- 成績
- 掲示
- シラバス
- シラバス(工学部・工学系)

履修登録<時間割入力>

履修登録する時間割を入力してください

<b>曜日</b>	火曜日		<b>コード入力表</b> <table border="1" style="font-size: small; border-collapse: collapse; width: 100%;"> <tr><td>A</td><td>B</td><td>C</td><td>D</td><td>E</td><td>F</td><td>G</td><td>Z</td><td>8</td><td>9</td></tr> <tr><td>H</td><td>I</td><td>J</td><td>K</td><td>L</td><td>M</td><td>N</td><td>4</td><td>2</td><td>6</td></tr> <tr><td>O</td><td>P</td><td>Q</td><td>R</td><td>S</td><td>T</td><td>U</td><td>1</td><td>2</td><td>3</td></tr> <tr><td>V</td><td>W</td><td>X</td><td>Y</td><td>Z</td><td></td><td></td><td>0</td><td></td><td></td></tr> </table>	A	B	C	D	E	F	G	Z	8	9	H	I	J	K	L	M	N	4	2	6	O	P	Q	R	S	T	U	1	2	3	V	W	X	Y	Z			0		
A	B			C	D	E	F	G	Z	8	9																																
H	I			J	K	L	M	N	4	2	6																																
O	P	Q	R	S	T	U	1	2	3																																		
V	W	X	Y	Z			0																																				
<b>時限</b>	2限																																										
<b>時間割コード</b>	<input type="text"/>																																										

不明の場合は**時間割検索**で検索できます。



「条件入力」画面が開きます。

検索条件を選択して、【検索開始】をクリックしてください。

履修登録<条件入力>

時間割を以下の条件で検索できます

年度 : 2008

大学・大学院の別 : 大学

学部・研究科 : 理想学部

学科 : 指示しない

所属検索方法 :  指定した所属のみ検索  指定した所属以下全てから検索

学期 : 夏学期

開講区分 : 指示しない

学年 : 3年

曜日 : 火曜日

時限 : 2限

検索結果を 100 件ずつ表示する



条件に合う科目が表示されます。

履修したい科目の【開講科目名】をクリックしてください。

履修登録

1件目 から 2件目 の検索結果を表示しています(全部で 2件あります)

検索結果ページ: << 前へ 1 次へ >>

No.	開講	曜日	時限	時間割コード	開講科目名	担当
1	夏学期	火曜日	2限	Z11002	理想学基礎論	戸田 忠昌
2	夏学期	火曜日	2限	Z11003	理想文学基礎論	松平 信之

検索結果ページ: << 前へ 1 次へ >>

表示件数: 100 表示



「時間割入力」画面に該当科目の時間割コードが入ったことを確認して、【登録】をクリックしてください。

Menu

- 学籍
- 履修
  - 履修登録
- 成績
- 掲示
- シラバス
- シラバス(工学部・工学系)

履修登録<時間割入力>

履修登録する時間割を入力してください

曜日	火曜日
時限	2限
時間割コード	Z11002

コード入力表

A	B	C	D	E	F	G	7	8	9
H	I	J	K	L	M	N	4	5	6
O	P	Q	R	S	T	U	1	2	3
V	W	X	Y	Z			0		

BACK

不明の場合は時間割検索で検索できます。

登録 クリア



時間割表に反映されます。

	夏学期	冬学期				集中講義を登録
	月曜日	火曜日	水曜日	木曜日	金曜日	
1限	未登録	未登録	未登録	未登録	未登録	
2限	未登録	Z11002 理想学基礎論 戸田 忠昌	未登録	未登録	未登録	
3限	未登録	未登録	未登録	未登録	未登録	



(3) 履修登録の方法C・・・集中講義や特定の曜日・時限の決まっていない科目の履修登録

P19「(2) 履修登録の方法B・・・曜日・時限(コマ)ごとの履修登録」と同様の方法で登録ができます。

時間割画面の右上または下の【集中講義を登録】をクリックしてください。

(その後の手順は「(2) 履修登録の方法B・・・曜日・時限(コマ)ごとの履修登録」と同様です。)

夏学期		冬学期			
月曜日		火曜日	水曜日	木曜日	金曜日
1限	未登録	未登録	未登録	未登録	未登録
2限	未登録	未登録	未登録	未登録	未登録
3限	未登録	未登録	未登録	未登録	未登録
4限	未登録	未登録	未登録	未登録	未登録
3限	未登録	未登録	未登録	未登録	未登録

集中講義など  
曜日 時限 時間割コード 開講科目名 担当教員名  
登録されていません

履修登録の確認および完了

各学期(夏・冬)科目と通年科目は異なる色で表示されます。

登録した科目がすべて反映されているかどうかを確認してください。画面に正しく表示されていれば、その科目は履修登録できています。

当該学期に履修登録する科目がない場合には、【履修登録なし】をクリックしてください。

Menu

- 登録
- 履修
- 成績
- 通知
- シラバス(工学部・工学系)

氏名 東大, 三期 学籍番号 21070003  
所属 理想学部理想基礎科学科 学年 3年 3限  
年度・学期 2008年度夏学期 履修登録期間 開始: 2008/03/23 00:00 終了: 2008/04/19 23:59 科目 4限

履修登録なし

通年科目

夏学期		冬学期			
月曜日		火曜日	水曜日	木曜日	金曜日
1限	未登録	未登録	未登録	未登録	未登録
2限	未登録	未登録	未登録	未登録	未登録
3限	未登録	未登録	未登録	未登録	未登録
4限	未登録	未登録	未登録	未登録	未登録
3限	未登録	未登録	未登録	未登録	未登録

夏学期科目

集中講義など  
曜日 時限 時間割コード 開講科目名 担当教員名  
登録されていません



## 履修登録の削除

履修登録した科目を削除したい場合は、以下の手順で削除してください。

(履修登録の削除は、各学部・研究科等で定められた期間内にのみ行うことができます。)

(1) 時間割表の画面に表示されている科目の【時間割コード】をクリックしてください。

Menu

- 学籍
- 履修
  - 履修登録
- 成績
- 掲示
- シラバス
- シラバス(工学部・工学系)

履修登録

氏名: 東大 三郎 | 学籍番号: Z1070003  
 所属: 理想学部理想基礎科学科 | 学年: 3年  
 年度・学期: 2008年度夏学期 | 履修登録期間: 開始: 2008/03/25 00:00 終了: 2008/04/10 23:59 | 件数: 4件

履修登録なし

[一覧形式での履修登録へ](#)

	夏学期		冬学期		集中講義登録	
	月曜日	火曜日	水曜日	木曜日	金曜日	
1限	未登録	未登録	Z11001 理想の本質 戸田 忠昌	未登録	未登録	
2限	未登録	Z11002 理想学基礎論 戸田 忠昌	未登録	未登録	未登録	
3限	未登録	未登録	Z11003 理想文学基礎論 松平 信之	未登録	未登録	

(2) 「時間割削除」画面が開きます。

削除したい科目であることを確認し、【削除】をクリックしてください。

当該科目が、時間割表から削除され、履修は取り消されます。

(削除しない場合は、【履修登録画面に戻る】をクリックしてください。時間割表に戻りません。)

履修登録<時間割削除>

以下の時間割を削除します よろしいですか?

曜日	火曜日
時限	2限
時間割コード	Z11002
開講科目名	理想学基礎論

削除 | 履修登録画面に戻る



## 6 . 成績

### 履修成績照会

自分が履修した科目の成績状況の確認ができます(UT-mate から履修登録を行った科目のみ確認ができます。それ以前の科目については、「単位修得状況照会」を参照してください)。「不可」の評価がついた科目や「未受験」となった科目も確認できます。

(1) 「成績」 「履修成績照会」を選択してください。

UT-mate ユーザ 東大 三郎 さん タイムアウトまで約 30 分 Menu Off Top Menu Password Logout

Menu

- 学籍
- 履修
- 成績
  - 履修成績照会**
  - 単位修得状況照会
- 掲示
- シラバス
- シラバス(工学部・工学系)

<<お知らせ>>  
 UT-mateの利用にあたっては下記の手引きをご覧ください。  
 ● 全学共通版(各学部・研究科で配布している手引きがある場合はそちらをご利用ください。)  
[UT-mate\(学生用\)利用の手引き \[PDF\]\(1.35MB\)](#)  
 ● 各学部・研究科版(各学部・研究科のホームページへリンクします。)

PDF形式のファイルをご覧になるためには、アドビリーダー(Adobe Reader)が必要です。  
 お持ちでない方は、[アドビシステムズ株式会社](#)のサイトから最新版をダウンロードしてご利用ください。(無償)

(2) 表示範囲を指定し、【画面に表示する】をクリックしてください。

履修成績照会 / 範囲・出力先指示

表示範囲を指定して下さい

過去をきめた全成績

対象年度・学期の成績のみ → 2007 年度 冬学期

**画面に表示する** クリア

Copyright© 2001-2009 HG Solutions Corporation. All rights reserved.

(3) 履修した科目について、成績状況が一覧で表示されます。

担当教員から成績が未報告の科目は、「修得年度」欄に「履修中」と表示されます。

履修成績照会

氏名	東大 三郎	学籍番号	Z1070003
所属	理想学部理想基礎科学科	学年	3年
年度・学期	指示なし		

No	時間割コード	開講科目名	教員名	修得年度	評語	合否
1	Z11001	理想の本質	戸田 忠昌	2007	優	合
2	Z11002	理想学基礎論	戸田 忠昌	2007	良	合
3	Z11003	理想文学基礎論	松平 信之	2007	未受験	否
4	Z11004	理想社会学概論	戸田 忠昌	履修中		
5	Z11101	理想科学基礎論	阿部 正武	履修中		
6	Z11201	理想文学特論	松平 信之	履修中		



## 単位修得状況照会

自分の修得した単位状況の確認ができます。

教員から成績が未報告の科目（「履修中」の科目）は表示されません。

(1) 「成績」 「単位修得状況照会」を選択してください。

UT-mate ユーザ 東大 三郎 さん タイムアウトまで約 30 分 Menu Off Top Menu Password Logout

Menu <<お知らせ>>

UT-mateの利用にあたっては下記の手引きをご覧ください。

- 全学共通版(各学部・研究科で配布している手引きがある場合はそちらをご利用ください。) [UT-mate\(学生用\)利用の手引き \[PDF\] \(1.35MB\)](#)
- 各学部・研究科版(各学部・研究科のホームページへリンクします。)

PDF形式のファイルをご覧になるためには、アドビリーダー(Adobe Reader)が必要です。  
お持ちでない方は、[アドビシステムズ株式会社](#)のサイトから最新版をダウンロードしてご利用ください。(無償)

(2) 表示範囲を指定し、【画面に表示する】をクリックしてください。

Menu 単位修得状況照会/範囲・出力先指示

表示範囲を指定してください

過去をきめた全成績

対象年度・学期の成績のみ → 2007 年度 冬学期

Copyright(c) 2001-2009 IS Solutions Corporation. All rights reserved.

(3) 修得した単位について、一覧で表示されます。

Menu 単位修得状況照会

氏名	東大 三郎	学籍番号	Z1070003
所属	理想学部理想基礎科学科	学年	3年
年度・学期	指示なし	修得単位数	6単位

No.	時間割コード	科目大区分	科目中区分	科目小区分	科目名	担当教員	単位数	修得年度	修得学期	評語	合否
1	Z11001	専門科目	学科共通科目群		理想の本質	戸田 忠昌	4	2007	冬学期	優	合
2	Z11002	専門科目	学科共通科目群		理想学基礎論	戸田 忠昌	2	2007	夏学期	良	合
3	Z11003	専門科目	学科共通科目群		理想文学基礎論	松平 信之		2007	夏学期	未受験	否

Copyright(c) 2001-2009 IS Solutions Corporation. All rights reserved.



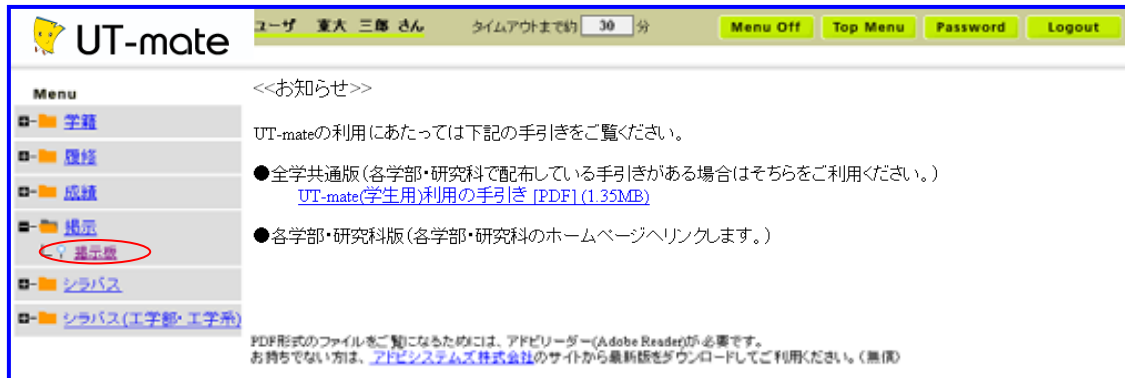
## 7. 掲示

### 掲示機能について

授業情報や休講、補講などの確認ができます。

(すべての学部・研究科(教育部)が利用するわけではありませんので、注意してください。)

(1) 「掲示」「掲示版」を選択してください。



(2) 画面上部の「検索するジャンルを選択してください」か「掲示版ジャンル一覧」から、参照したい掲示の種類を選択してください。

掲示の種類により、参照できる範囲が異なります(下記参照)。



## 8. シラバス

### シラバス参照

シラバスの検索、参照ができます。

(すべての学部・研究科(教育部)の科目が参照できるわけではありません。)

(1) 「シラバス」 「シラバス参照」を選択してください。

UT-mate ユーザ 東大 三郎 さん タイムアウトまで約 30 分 Menu Off Top Menu Password Logout

Menu <<お知らせ>>

- 学種
- 履修
- 成績
- 掲示
- シラバス
- シラバス参照
- シラバス(工学部・工学系)

●全学共通版(各学部・研究科で配布している手引きがある場合はそちらをご利用ください。)  
[UT-mate\(学生用\)利用の手引き \[PDF\]\(1.35MB\)](#)

●各学部・研究科版(各学部・研究科のホームページへリンクします。)

PDF形式のファイルをご覧になるためには、アドビリーダー(Adobe Reader)が必要です。  
お持ちでない方は、[アドビシステムズ株式会社](#)のサイトから最新版をダウンロードしてご利用ください。(無償)

(2) 条件を指定してシラバスを検索し、参照してください。

シラバス参照<条件入力>

●シラバスを参照する時間割を入力して下さい

年度 : 2008

開講学部 : 指示しない

時間割コード :

授業科目決定 クリア

時間割コードが不明な場合は以下の条件で検索できます

ソート順  曜日時限  開講科目名  科目コード  教員名

年度 : 2008

開講学部 : 指示しない

学期 : 指示しない

キーワード : ※中間一択

開講科目名 : ※前方一致

教員名(漢字) : ※前方一致

教員名(カナ) : ※前方一致

学年 : 指示しない

曜日 : 指示しない

時限 : 指示しない

時間割コード : From To

検索結果を 100 件ずつ表示する

検索開始 クリア

時間割コードがわかっている科目の検索は、「年度」、「開講学部」、「時間割コード」を入力(選択)し、【授業科目決定】をクリックしてください。

時間割コードが不明な場合、「年度」、「開講学部」などの条件を入力(選択)し、【検索開始】をクリックしてください。



## 工学部・工学系研究科のシラバス参照

工学部および工学系研究科の科目のシラバスの検索、参照ができます。

- (1) 「シラバス(工学部・工学系)」「検索機能」を選択し、「学科・コース別」、「項目指定」、「キーワード検索」のいずれかを選択してください。

東京大学 The University of Tokyo

ユーザ 東大 三郎 さん タイムアウトまで約 30 分 Menu Off Top Menu Password Logout

Menu <<お知らせ>>

- 学籍
- 履修
- 成績
- 掲示
- シラバス
- シラバス(工学部・工学系)
  - 検索機能
    - 学科・コース別
    - 項目指定
    - キーワード検索

PDF形式のファイルをご覧になるためには、アドビリーダー(Adobe Reader)が必要です。お持ちでない方は、[アドビシステムズ株式会社のサイトから最新版をダウンロードしてご利用ください。](#)(無償)

- (2) 「学科・コース別」を選択した場合、下記の画面になるので、「表示対象」、「年度」を選択し、学科またはコース(専攻または課程)をクリックしてください。

Menu

学籍

履修

成績

掲示

シラバス

シラバス(工学部・工学系)

検索機能

学科・コース別

項目指定

キーワード検索

学科・コース、専攻・課程別

表示対象: 工学部 対象年度: 2008

系	学科	コース
社会基盤系	<a href="#">社会基盤学科(0311)</a>	<a href="#">設計・技術戦略(031101)</a> <a href="#">政策・計画(031102)</a> <a href="#">国際プロジェクト(031103)</a>
建築学系	<a href="#">建築学科(0314)</a>	
都市工学系	<a href="#">都市工学科(0316)</a>	<a href="#">都市計画(031602)</a> <a href="#">都市環境工学(031604)</a>
機械系	<a href="#">機械工学科(0322)</a> <a href="#">産業機械工学科(0324)</a> <a href="#">機械情報工学科(0327)</a>	
航空宇宙工学系	<a href="#">航空宇宙工学科(0335)</a>	<a href="#">航空宇宙システム学(033504)</a> <a href="#">航空宇宙推進学(033505)</a>
精密工学系	<a href="#">精密工学科(0337)</a>	
電気系	<a href="#">電気工学科(0342)</a> <a href="#">電子情報工学科(0343)</a> <a href="#">電子工学科(0344)</a> <a href="#">物理工学科(0352)</a>	<a href="#">エネルギー・グローバルシステム(034206)</a> <a href="#">情報・通信・メディア(034307)</a> <a href="#">ナノ物理・情報エレクトロニクス(034408)</a>
応用物理系	<a href="#">計数工学科(0354)</a>	<a href="#">数値情報工学(035403)</a> <a href="#">システム情報工学(035404)</a>
マテリアル工学系	<a href="#">マテリアル工学科(0365)</a>	<a href="#">バイオマテリアル(036501)</a> <a href="#">マテリアル環境・基盤(036502)</a> <a href="#">情報・ナノマテリアル(036503)</a>
化学・生命系	<a href="#">応用化学科(0373)</a> <a href="#">化学システム工学科(0375)</a> <a href="#">化学生命工学科(0377)</a>	
システム創成学系	<a href="#">システム創成学科(0380)</a>	<a href="#">環境・エネルギーシステム(038001)</a> <a href="#">知能社会システム(038004)</a> <a href="#">シミュレーション・数値社会デザイン(038009)</a>

「表示対象」は“工学部”か“工学系研究科”を選択してください。

当該学科またはコース(専攻または課程)の科目一覧が表示されるので、シラバスを参照したい科目を選択(クリック)するとシラバスが閲覧できます。



(3) 「項目指定」を選択した場合、下記の画面になるので、条件を指定し、【検索開始】をクリックしてください。

Menu

シラバス検索入力

・項目指定による検索

年度 : 2008

科目コード :

開講学科(系) : 指示しない

学年 : 指示しない

開講区分 : 指示しない

曜日 : 指示しない

検索結果を 100 件ずつ表示する

検索開始 クリア

指定の条件に該当する科目の一覧が表示されるので、シラバスを参照したい科目を選択(クリック)するとシラバスが閲覧できます。

(4) 「キーワード検索」を選択した場合、下記の画面になるので、キーワードを入力し、【検索開始】をクリックしてください。

Menu

シラバス検索入力

・キーワードによる検索

年度 : 2008

フリーキーワード(以下の全項目に対して検索します。【項目別キーワード検索は無視されます】)

項目別キーワード検索

講義名 :

教員名 :

講義内容 :

前提となる知識・項目 :

応用先(分野・項目) :

一致度(説明): 中

ソート順: 指示しない

検索結果を 100 件ずつ表示する

検索開始 クリア

指定のキーワードに該当する科目の一覧が表示されるので、シラバスを参照したい科目を選択(クリック)するとシラバスが閲覧できます。